

# DOLDENHORN 1.1

## EBENE 1

### 4.5 ZIMMER WOHNUNG

**GRÜNEGG**  
Terrassenwohnungen

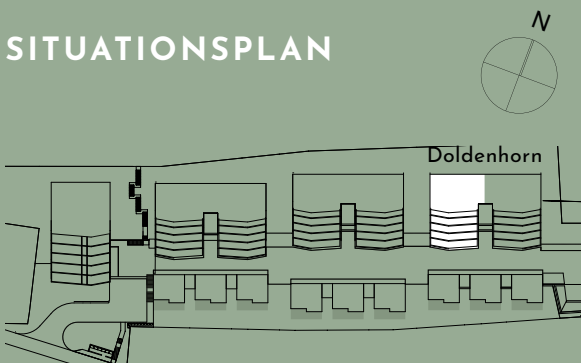
Buchwaldstrasse 16  
3510 Konolfingen

Nettowohnfläche 116.19 m<sup>2</sup>  
Nebenträume 27.34 m<sup>2</sup>

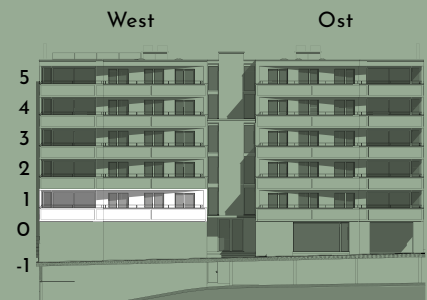
Terrasse 61.20 m<sup>2</sup>  
Bruttofläche 204.73 m<sup>2</sup>



#### SITUATIONSPLAN



#### FASSADE



Masstab 1:100