

DOLDENHORN 2.2

EBENE 2

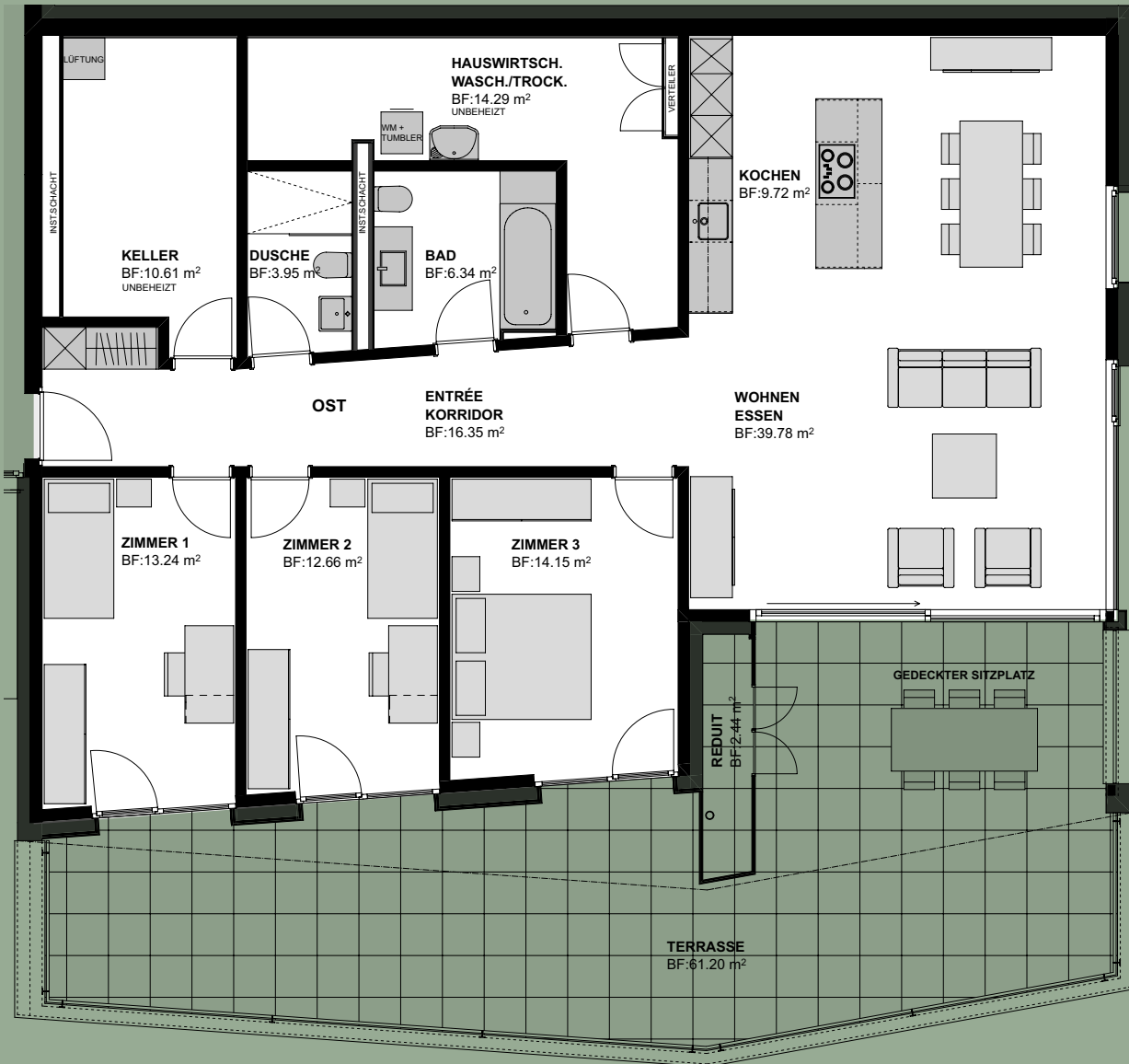
4.5 ZIMMER WOHNUNG

GRÜNEGG
Terrassenwohnungen

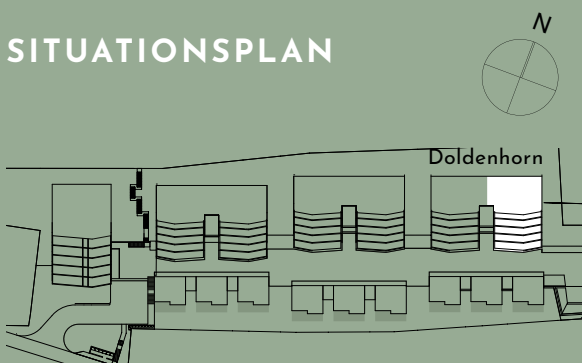
Buchwaldstrasse 16
3510 Konolfingen

Nettowohnfläche 116.19 m²
Nebenträume 27.34 m²

Terrasse 61.20 m²
Bruttofläche 204.73 m²



SITUATIONSPLAN



FASSADE



Masstab 1:100