

DOLDENHORN 3.1

EBENE 3

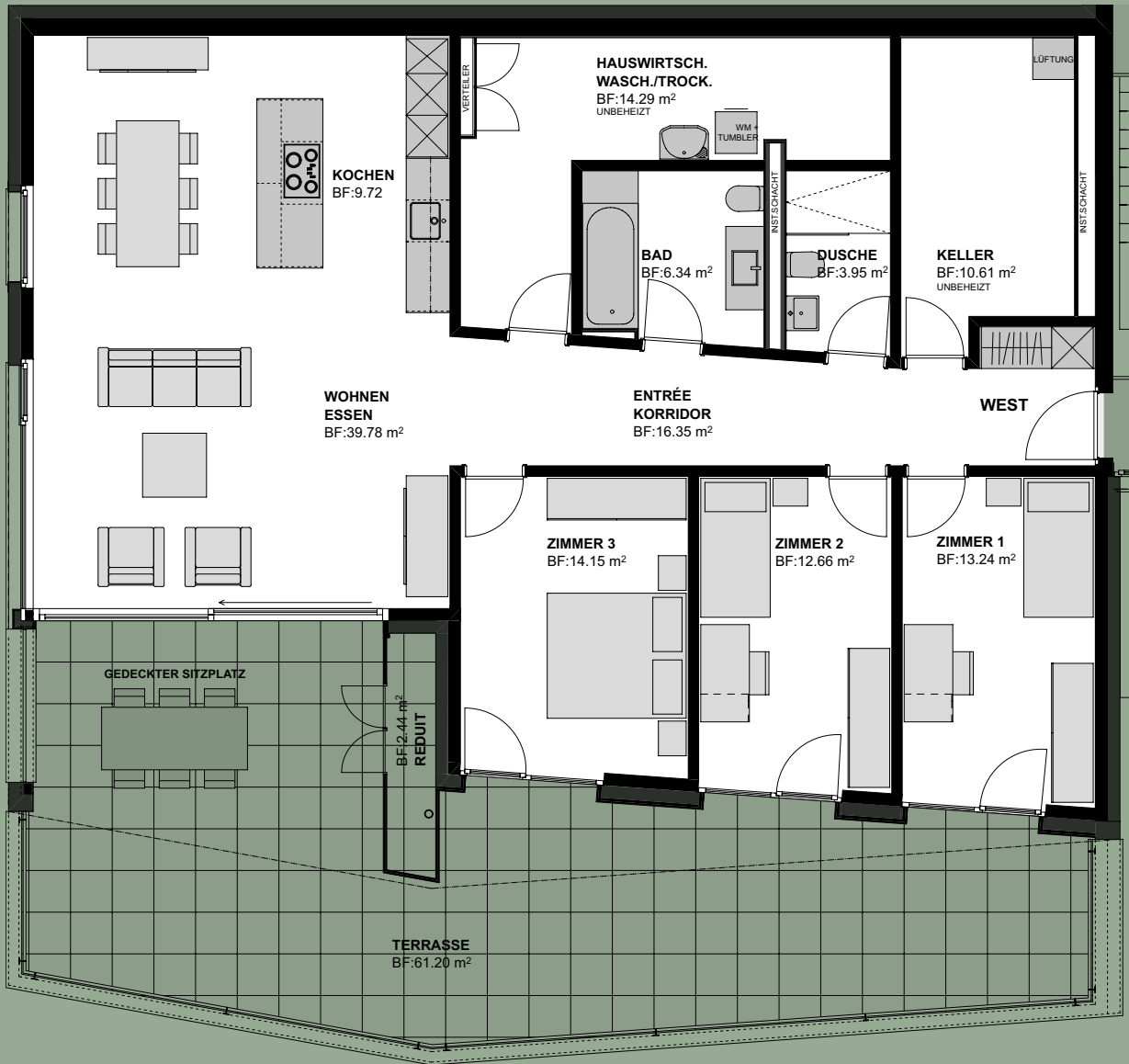
GRÜNEGG
Terrassenwohnungen

4.5 ZIMMER WOHNUNG

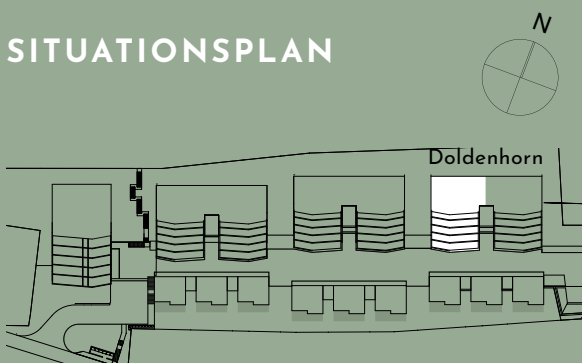
Buchwaldstrasse 16
3510 Konolfingen

Nettowohnfläche 116.19 m²
Nebenträume 27.34 m²

Terrasse 61.20 m²
Bruttofläche 204.73 m²



SITUATIONSPLAN



FASSADE



Masstab 1:100